

MIDJ

Coffee table **Trampoliere** **H54 ø50**

design Roberto Paoli, 2013

Coffee table Trampoliere con base a tre razze in metallo verniciato. Top in melaminico o HPL.

Disponibile in tre diverse varianti: H34 con Ø70, H44 con Ø60, H54 con Ø50.



Colori e materiali

Struttura



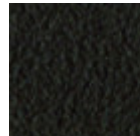
Metallo bianco



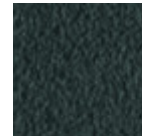
Metallo nero



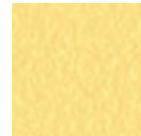
Metallo corda



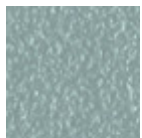
Metallo Marrone



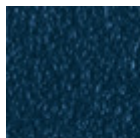
Metallo grafite



Metallo giallo pastello



Metallo azzurro



Metallo blu oceano



Metallo Bronzo



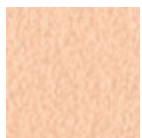
Metallo fango



Metallo grigio chiaro



Metallo ocre



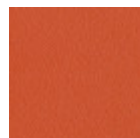
Metallo rosa cipria



Metallo rosso



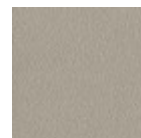
Metallo verde salvia



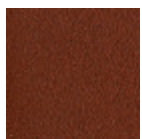
Metallo arancio papaya



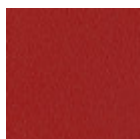
Metallo giallo oro



Metallo grigio cenere



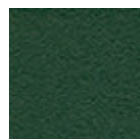
Metallo rosso bulgaro



Metallo rosso ciliegia



Metallo verde pino

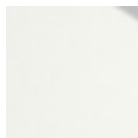


Metallo verde scuro

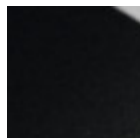
Piano



Melaminico
4 Colori



**Hpl bianco bordo
nero**



Hpl nero



Hpl grigio cemento

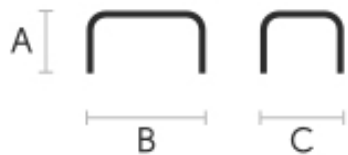


Hpl corten



**Hpl bianco bordo
bianco**

Dimensioni



	A (cm) (inch)	B (cm) (inch)	C (cm) (inch)
Trampoliere H54 (cm) (inch)	54 21.3	50 19.7	50 19.7
Trampoliere H34 (cm) (inch)	34 13.4	70 27.6	70 27.6
Trampoliere H44 (cm) (inch)	44 17.3	60 23.6	60 23.6

Dati volumetrici

Peso 14.5 Kg

Volume 0.15 mc

Colli 2

Certificazioni materiali

Metallo verde scuro

L'oggetto sottoposto al processo di verniciatura a polvere viene inserito in un forno di polimerizzazione, andando a formare uno strato aderente ed estremamente durevole. Inoltre, le tecnologie utilizzate nella fase precedente a quella della verniciatura a polvere giocano un ruolo fondamentale nel risultato finale della lavorazione. Sono infatti indispensabili per aumentare l'aderenza della vernice sulla superficie metallica e quindi garantirne la durata nel tempo. I telai in metallo, a seguito di una pulizia totale della superficie, passano attraverso dei processi di conversione chimica, creando una base compatta che consente una migliore adesione del successivo trattamento.

PULIZIA E MANUTENZIONE

Per la pulizia delle superfici utilizzare un panno in microfibra umido con detergente neutro oppure prodotti specifici per la pulizia del metallo. Evitare di urtare o strofinare la superficie rivestita con oggetti rigidi o appuntiti. Non adoperare pagliette in acciaio né altri materiali abrasivi che graffierebbero inevitabilmente la superficie. Non lasciare a lungo sulla superficie oggetti di ferro arrugginiti.

PARTICOLARI ATTENZIONI DI CARATTERE GENERALE

Questi trattamenti superficiali non sono adatti all'uso outdoor, ma garantiscono un'ottima resistenza all'usura, sporco, polvere.